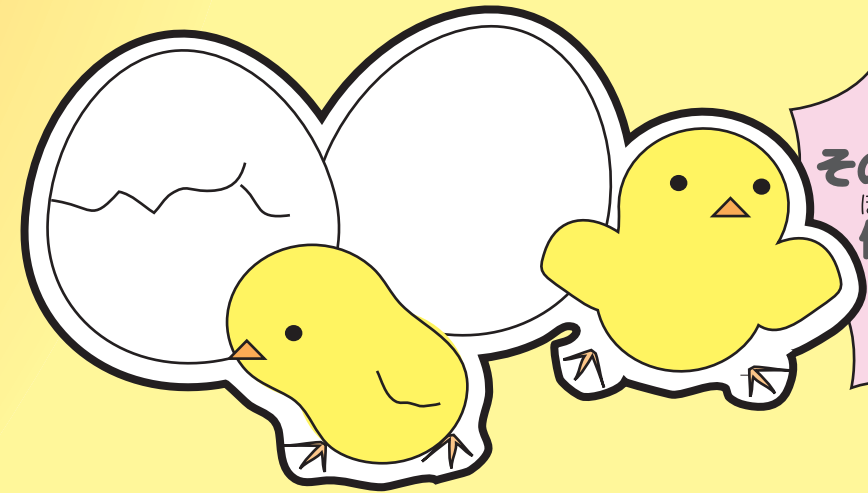
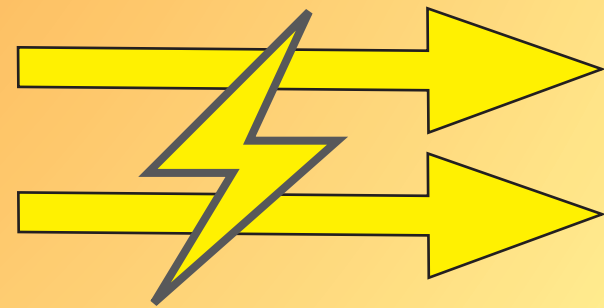
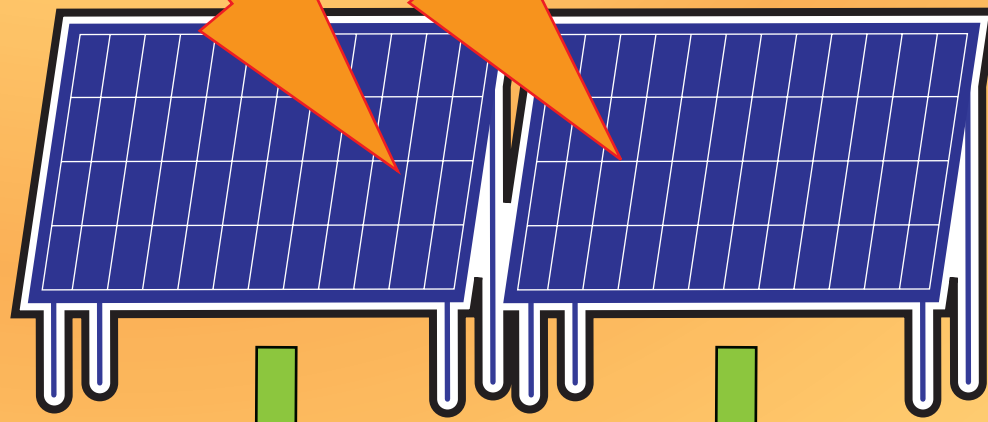


てるてる発電所

たいようひかりはつでん ひさま
**太陽光発電はお日様の
光で発電するぞ！**

ひさま ひかり でんき か
お日様の光が電気に変わる！

でんき どうぶつかがくかん
**できた電気はこの動物科学館
のなかで使われているんだ！**



でんき
その電気のおかげで
ぼくたちも
生まれるんだピヨ！

ちきゅうおんだんか げんいん にさんかたんそ はっせい ねんかん おさ
地球温暖化の原因となる二酸化炭素の発生を、年間2.38トンも抑えられるよ！！

ちきゅうおんだんか なに 地球温暖化って何？

ちきゅうおんだんか ちきゅうぜんたい あつ
地球温暖化とは、地球全体が暑くなってしまうこと。
このまま地球温暖化が進むと、動物や植物がこれまで住んで
いた場所で生きられなくなったり、南の島が海に沈んだり
する可能性があるよ。
ちきゅうおんだんか げんいん にさんかたんそ
この地球温暖化の原因のひとつが、二酸化炭素。
にさんかたんそ せきたん せきゆ も はっせい
二酸化炭素は、石炭や石油を燃やすとたくさん発生するん
だけど、みんなが普段使っている電気の多くは、この石油
や石炭を燃やしてつくっているんだ。
にさんかたんそ だ だから、二酸化炭素を出さないためには、せきたん せきゆ つか
二酸化炭素を出さないためには、石炭や石油を使
ってつくっている電気を節約して使う必要があるんだよ。



なんと
300本のぶなの木が
ねんかん きゅうしゅう
1年間かけて吸収する
にさんかたんそ
二酸化炭素と
おな りょう
同じくらいの量だよ！！

